

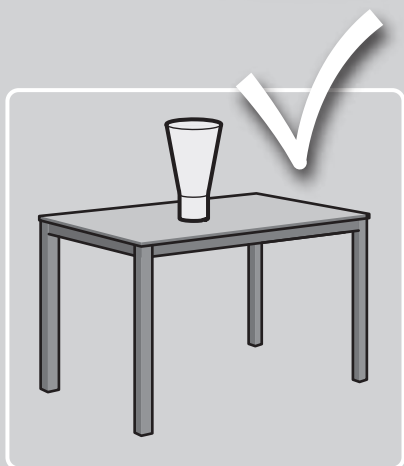
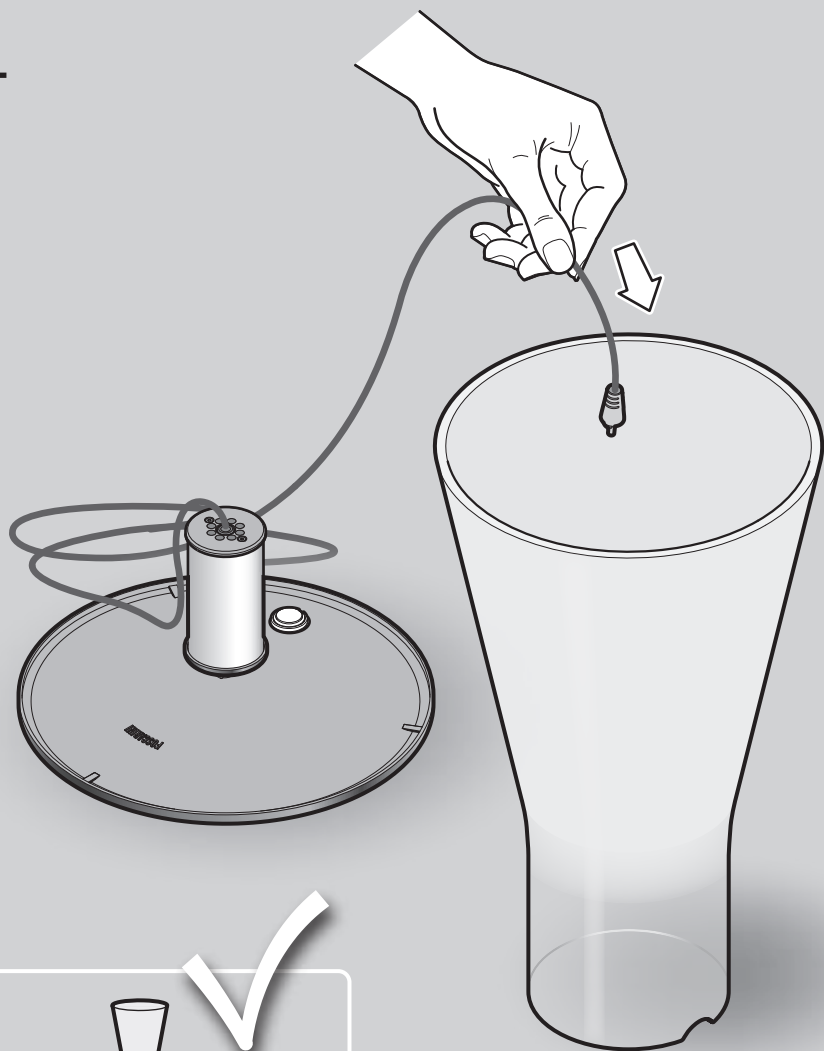
Foscarini

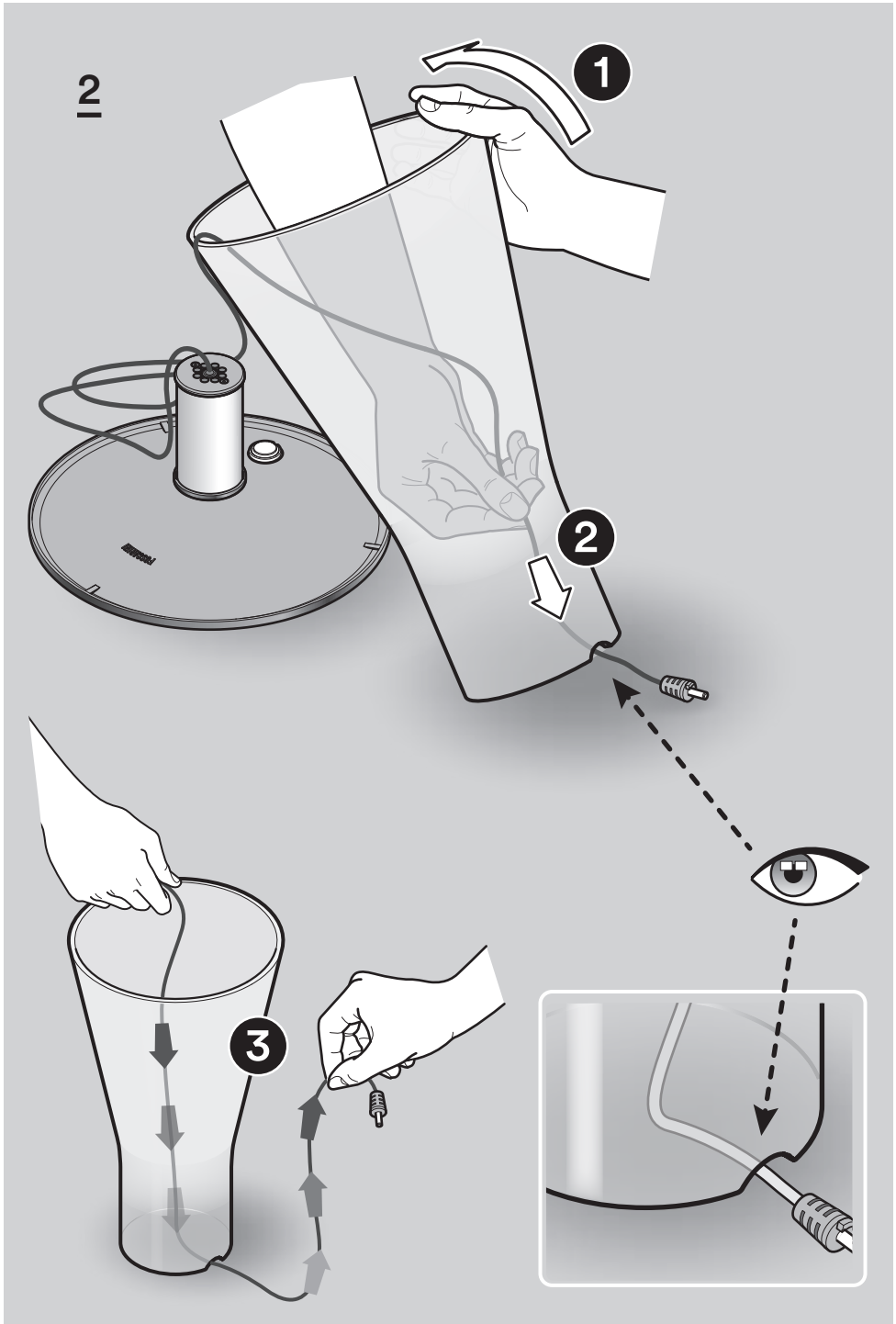


**Soffio—
tavolo,
table.**

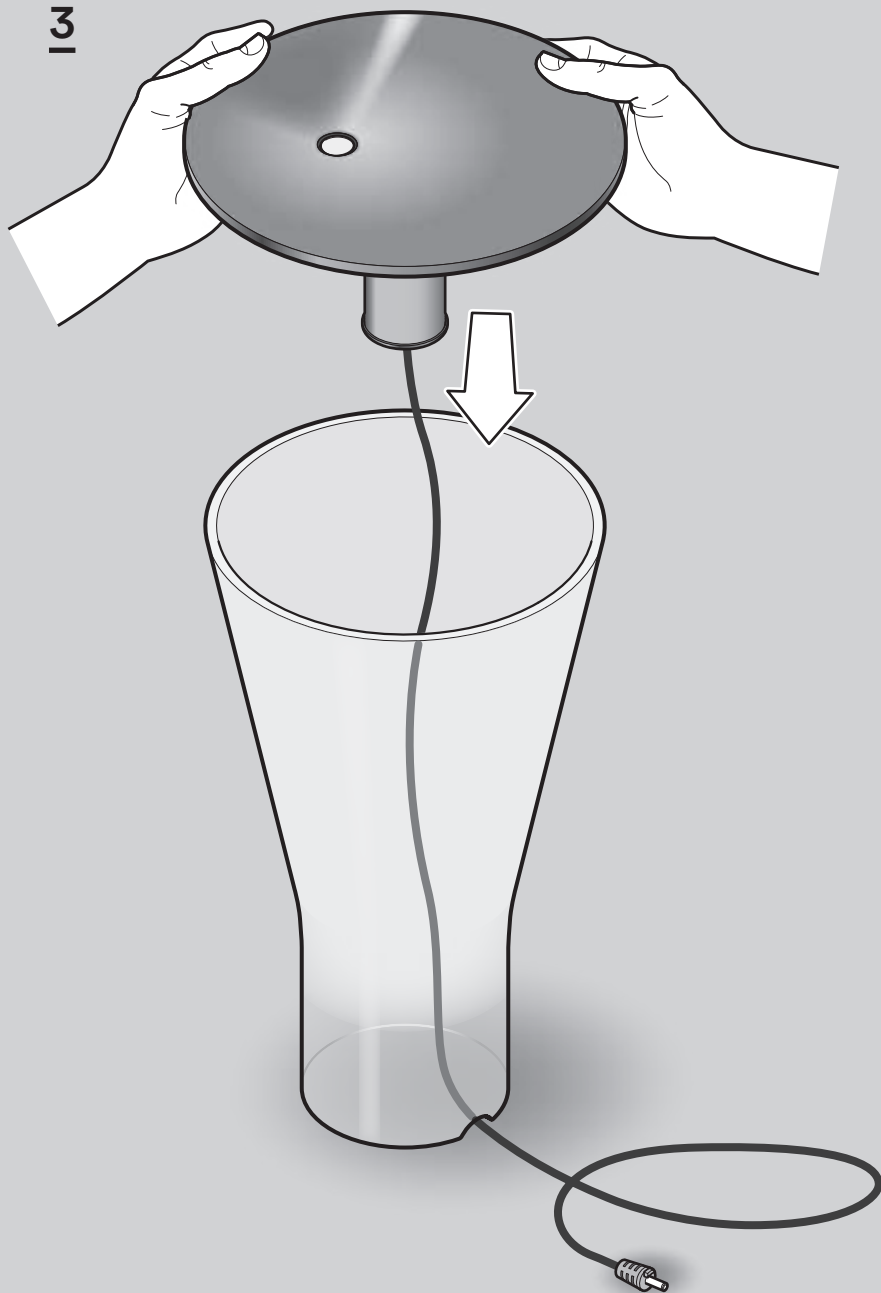
Ludovica e Roberto Palomba — 2018

1

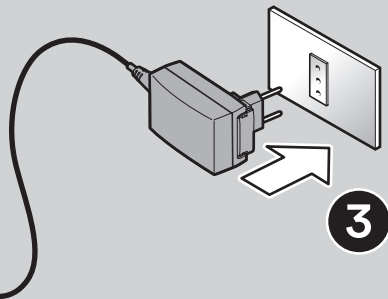
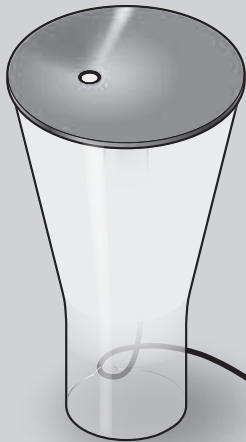
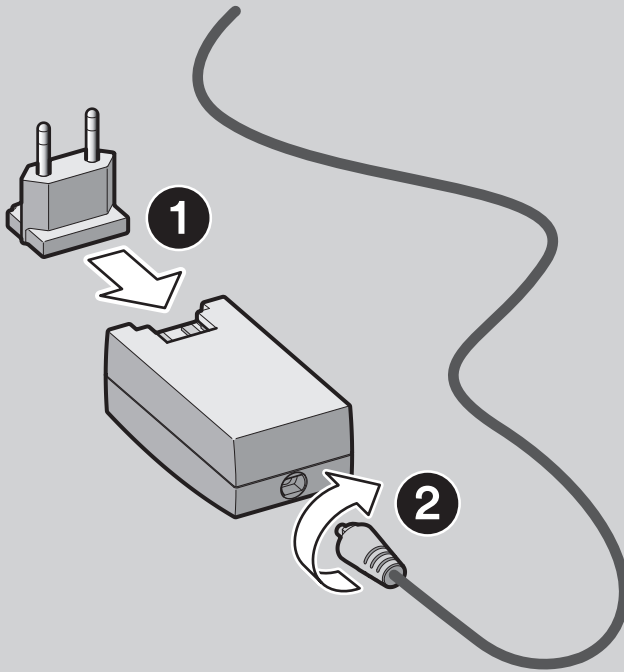




3



4



5



x1



x1



2 sec.



OFF



x2



2 sec.



OFF



x3

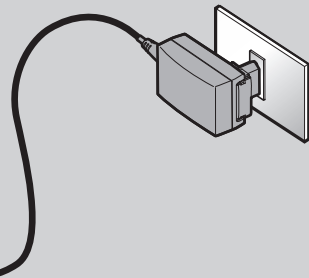


x2

OFF



x4



Soffio

tavolo, table.

IT → Avvertenze

- Prima di procedere con l'installazione dell'apparecchio e comunque prima di ogni operazione di manutenzione togliere la tensione di rete.
- Se il cavo esterno di questo apparecchio viene danneggiato, deve essere sostituito esclusivamente dal costruttore, dal suo servizio assistenza, o da personale qualificato equivalente, al fine di evitare pericoli.
- La sicurezza dell'apparecchio è garantita con l'uso appropriato delle seguenti istruzioni, pertanto è necessario conservarle.
- Quando la lampada è accesa e nel periodo tra lo spegnimento e il raffreddamento, la fonte luminosa e i componenti vicini possono provocare ustioni.
- Le operazioni di montaggio o manutenzione dell'apparecchio devono essere eseguite con la massima attenzione per non danneggiare i componenti.
- L'apparecchio non deve essere installato in posizioni diverse da quelle indicate nelle istruzioni di montaggio.
- La sorgente luminosa di questo apparecchio deve essere sostituita esclusivamente dal costruttore, dal suo servizio assistenza, o da personale qualificato equivalente.
- L'accensione avviene tramite un breve tocco sul coperchio della lampada.
Per ottenere la regolazione dell'intensità luminosa toccare ripetutamente il coperchio sino a raggiungere il livello d'intensità luminosa desiderata. Sequenza luminosa: Spento, Minimo, Medio, Massimo, Spento.
Per spegnere la lampada dopo il primo o il secondo step tenere appoggiato il dito sul coperchio per 2 secondi, in questo caso quando la lampada viene riaccesa mantiene in memoria l'ultima intensità.

FOSCARINI non potrà procedere alla sostituzione dei propri articoli per difetti di fabbricazione, se non verranno restituiti tramite rivenditore e comunque se non dopo aver accertato la natura del difetto.

L'apparecchio non può essere in alcun modo modificato o manomesso, ogni modifica ne può compromettere la sicurezza rendendo lo stesso pericoloso.

Foscarini declina ogni responsabilità per i prodotti modificati. I materiali utilizzati in questo prodotto,

se esposti direttamente ai raggi solari, possono subire una naturale variazione cromatica.

ATTENZIONE: l'apparecchio luminoso potrebbe subire l'effetto di interferenze elettromagnetiche con apparecchi ad esso adiacenti se detti apparecchi non sono schermati (Es. alcuni telefoni cellulari).

Istruzioni per la pulizia: non utilizzare alcool o solventi. Per la pulizia della lampada utilizzare esclusivamente un panno morbido eventualmente inumidito con acqua e sapone o detersivo neutro per lo sporco più tenace.

 Attesta la conformità del prodotto alle disposizioni delle direttive comunitarie.



Il marchio ENEC è un marchio volontario rilasciato da enti terzi. Certifica che il prodotto è conforme e rispetta i requisiti proposti dalla norma EN 60598 ed è progettato e realizzato in aziende in cui sistema di gestione della qualità soddisfa i requisiti della norma UNI EN ISO 9001.



Apparecchio in doppio isolamento.



Questo apparecchio deve essere utilizzato solo in ambienti interni.



Simbolo RAEE (Rifiuti Apparecchiature Elettriche ed Elettroniche). Il simbolo RAEE utilizzato per questo prodotto indica che quest'ultimo non può essere trattato come rifiuto domestico. Lo smaltimento corretto di questo prodotto contribuirà a proteggere l'ambiente. Per maggiori informazioni sul riciclaggio di questo prodotto, rivolgersi all'ufficio competente del proprio ente locale, alla società addetta allo smaltimento dei rifiuti domestici o al negozio dove è stato acquistato il prodotto.

EN → Warning

- Always unplug the appliance from the power socket before beginning installation or any sort

Soffio

tavolo, table.

of maintenance work.

- If the external flexible cable or cord of this luminaire is damaged, it shall be exclusively replaced by the manufacturer or his service agent or a similar qualified person in order to avoid a hazard.
 - The safety of this fixture is only guaranteed if the following instructions have been observed so they have to be kept you future reference.
 - While the lamp is on and until it has cooled, there is a risk of burns from the lamp and adjacent elements.
 - Assembly and maintenance of fixture must be performed carefully so as not to damage components.
 - Fixture must not be installed in any position other than that shown in instructions.
 - The light source contained in this luminaire shall only be replaced by the manufacturer or his service gent or a similar qualified person.
 - To adjust the luminous intensity, touch the cover repeatedly until you achieve the desired level of luminous intensity. Luminous sequence: Off, Minimum, Medium, Maximum, Off.
- To turn the lamp off after the first or second step, keep your finger on the cover for 2 seconds, in this case when the lamp is turned back on it stores the last luminous intensity setting made.

FOSCARINI will replace merchandise with manufacturing defects only if it is returned to the retailer from which it was purchase and any way only after assessing the defect. The appliance may in no way be modified or tampered with, any modification may compromise safety causing the appliance to become dangerous. Foscarini declines all responsibility for products that are modified. If exposed to direct sunlight, the materials used in this product may show a natural chromatic variation.

WARNING: the light source may be subject to electromagnetic interferences with adjacent devices if they are not shielded (i.e. some mobile phones).

Cleaning instructions: do not use alcohol or other solvents. Use only a soft cloth to clean

the lamp, dampened with water and soap or mild cleanser if needed for resistant dirt.

CE It certifies the conformity of the product to the european community low voltage directive.



Le label ENEC est volontaire et issu par des établissements tiers. Il certifie qu'un produit est conforme à la norme EN 60598 et qu'il a été conçu et fabriqué par des entreprises dotées d'un système de qualité conforme aux normes UNI EN ISO 9001.



Appliance with double insulation.



This product is for indoor use only..



WEEE Symbol (Waste Electrical and Electronic Equipment). The use of the WEEE symbol indicates that this product may not be treated as household waste. By ensuring this product is disposed of correctly, you will help protect the environment. For more detailed information about the recycling of this product, please contact your local authority, your household waste disposal service provider or the shop where you purchased the product.

FR → Instructions

- Avant de procéder à l'installation de l'appareil, ainsi qu'avant toute opération d'entretien, il est nécessaire de couper le courant au disjoncteur.
- Afin d'éviter tout risque, si le câble électrique de cet appareil est endommagé il doit être remplacé exclusivement par le fabricant, son service après-vente ou par du personnel qualifié équivalent.
- La sûreté de l'appareil n'est garantie qu'en suivant scrupuleusement les instructions ci-après. Il est donc nécessaire de les conserver.
- Lorsque la lampe est allumée et jusqu'à son refroidissement après débranchement, il y a un risque de brûlure sur la lampe et les éléments proches.
- Le montage et les manipulations de l'appareil devront être exécutés avec la plus grande attention pour ne pas abîmer ses composants.
- L'appareil ne peut pas être installé dans une

Soffio

tavolo, table.

autre position que celle indiquée dans les instructions de montage.

- La source lumineuse de cet appareil doit être remplacée uniquement par les soins du constructeur, par son service après-vente ou bien par le personnel qualifié équivalent. Allumage tactile par simple contact sur le couvercle de la lampe.
- L'intensité lumineuse se règle également au toucher, par contact répété avec le couvercle, jusqu'à l'obtention du niveau d'intensité lumineuse souhaité.

Séquence : Lampe éteinte, Intensité Minimale, Moyenne, Maximale, Lampe éteinte. Pour éteindre la lampe lorsqu'elle est allumée au premier ou au deuxième niveau d'intensité, maintenir la pression du doigt sur le couvercle pendant 2 secondes. De cette manière, la lampe gardera en mémoire le dernier niveau d'intensité sélectionné lors de son rallumage.

FOSCARINI n'échangera ses articles défectueux que par l'intermédiaire d'un revendeur et de toute façon après avoir vérifié le défaut. L'appareil ne peut être modifié ou altéré de quelque manière que ce soit, toute modification peut compromettre la sécurité de celui-ci en le rendant dangereux.

Foscarini décline toute responsabilité pour les produits modifiés.

Les matériaux utilisés, si directement exposés aux rayons solaires, peuvent subir une variation chromatique naturelle.

ATTENTION: l'appareil lumineux peut subir l'effet d'interférences électromagnétiques avec des appareils adjacents si ces derniers ne sont pas protégés (par ex. certains téléphones portables).

Instructions pour le nettoyage : ne pas utiliser d'alcool ou solvants. Pour le nettoyage de la lampe utiliser exclusivement un chiffon doux, humecté si nécessaire, avec de l'eau et du savon ou avec un détergent neutre pour les salissures les plus tenaces.



Il atteste la conformité du produit aux dispositions des directives communautaires..



Le label ENEC est volontaire et issu par des établissements tiers. Il certifie qu'un produit est conforme à la norme EN 60598 et qu'il a été conçu et fabriqué par des entreprises dotées d'un système de qualité conforme aux normes UNI EN ISO 9001.



Appliance with double insulation.



Cet appareil doit être utilisé en intérieur uniquement.



Symbolole WEEE (Waste Electrical and Electronic Equipment, Déchets électriques et d'équipement électronique).

L'utilisation du symbole WEEE indique que ce produit ne peut pas être traité comme déchet domestique.

Assurez-vous de vous débarrasser de ce produit selon les lois en vigueur.

Vous aiderez ainsi à protéger l'environnement.

Pour plus d'informations détaillées sur le recyclage de ce produit, veuillez contacter les autorités locales, le fournisseur de service de mise au rebut des déchets domestiques ou le magasin où vous avez acheté le produit.

DE → Wichtige Hinweise

- Vor Installation des Geräts und vor Durchführung von Wartungsarbeiten gleich welcher Art den Strom abschalten.
- Sollte das Stromkabel dieses Geräts beschädigt werden, darf es ausschließlich vom Hersteller, vom Kundendienst oder von einem qualifizierten Elektriker ausgewechselt werden, um Gefahren zu vermeiden.
- Die Sicherheit dieses Artikels wird nur durch die strikte Befolgung der nachfolgenden Betriebsanleitung gewährleistet. Bitte heben Sie diese unbedingt auf.
- Im Betrieb und bis zur Auskühlung nach dem Ausschalten besteht beim Leuchtmittel und angrenzenden Teilen Verbrennungsgefahr.

Soffio

tavolo, table.

- Alle Arbeiten an der Leuchte müssen mit der größtmöglichen Sorgfalt erfolgen um die Bauteile nicht zu beschädigen.
- Die Leuchte darf nur nach den in der Betriebsanleitung aufgeführten Positionen montiert werden.
- Die Lichtquelle dieses Geräts ist ausschließlich vom Hersteller, von seinem Service-Dienst oder von qualifiziertem Personal auszutauschen.
- Um die Leuchte einzuschalten, berühren Sie kurz die Abdeckung der Leuchte. Um die Helligkeit zu regulieren, berühren Sie wiederholt die Abdeckung der Leuchte, bis die gewünschte Helligkeitsstufe erreicht ist. Abfolge: Aus, Minimum, Mittel, Maximum, Aus. Um die Leuchte auf der ersten oder zweiten Helligkeitsstufe auszuschalten, legen Sie den Finger zwei Sekunden lang auf die Abdeckung. Auf diese Weise startet die Leuchte beim nächsten Einschalten in derselben Helligkeitsstufe.


FOSCARINI ersetzt Fabrikationsfehler nur über den zuständigen Händler und auf jeden Fall nach Feststellung des Fehlers. Der Apparat darf auf keinen Fall verändert oder unerlaubt geöffnet werden, jede Veränderung desselben kann die Sicherheit in Frage stellen und somit gefährlich werden.

Foscarini lehnt jede Verantwortung für unsachgemäß behandelte Produkte ab. Im Fall von direkter Bestrahlung, könnten die eingesetzten Materialien eine natürliche chromatische Veränderung erfahren.

ACHTUNG: Das Leuchtgerät könnte elektromagnetischen Störungen durch angrenzende Geräte ausgesetzt sein, wenn diese Geräte nicht abgeschirmt sind (z. B. einige Mobiltelefone).

Reinigungsvorschriften: Weder Alkohol noch Lösungsmittel verwenden. Bei der Reinigung der Leuchte darf man ausschließlich weiche

Tücher verwenden. Eventuell kann man dies mit Wasser und Seife oder mit einem neutralen Reinigungsmittel anfeuchten.

 Das Zeichen bestätigt die Übereinstimmung des Produkts mit den Bestimmungen der EU-Richtlinien..



Das Prüfzeichen ENEC ist eine freiwillige Zertifizierung die von Dritten gewährt wird. Es zertifiziert, dass ein Produkt den Vorgaben der EN 60598 Norm entspricht und von Firmen entwickelt und hergestellt wird, deren Qualitätsmanagement den Normen UNI EN ISO 9001 entspricht.



Gerät mit doppelter Isolierung.



Dieses Gerät darf nur im Innenbereich verwendet werden.



Symbol WEEE (Waste Electrical and Electronic Equipment). Durch Verwendung des WEEE-Symbols weisen wir darauf hin, dass dieses Produkt nicht als normaler Haushaltsmüll behandelt werden darf.

Sie tragen zum Schutze der Umwelt bei, indem Sie dieses Produkt korrekt entsorgen. Genauere Informationen zum Recycling dieses Produkts erhalten Sie von Ihrer Stadtverwaltung, von Ihrem Müllabfuhrunternehmen oder im Laden, in dem Sie das Produkt erworben haben.

ES → Advertencias

- Antes de proceder a la instalación del aparato y en cualquier caso antes de efectuar cualquier operación de mantenimiento, corte la tensión de red.
- En caso de deterioramento del cable eléctrico del aparato, la sustitución podrá efectuarla exclusivamente el fabricante, su servicio de asistencia o personal cualificado equivalente, a fin de evitar peligros.

Soffio

tavolo, table.

- La seguridad del aparato està garantizada sólo con el uso de las instrucciones siguientes, por lo tanto es necesario atenderlas puntualmente.
- Cuando el dispositivo está encendido, o durante el enfriamiento posterior al apagado, la fuente de luz y las partes adyacentes pueden provocar quemaduras.
- Las operaciones de montaje o manutención del aparato deben seguirse con la máxima atención para no dañar los componentes.
- El aparato no debe ser instalado en distinta posición de aquella que se indica en las instrucciones de montaje.
- La sustitución de la fuente de luz de esta lámpara podrá ser efectuada exclusivamente por parte del fabricante, de su servicio de asistencia o personal cualificado equivalente..
- Se enciende con un ligero toque sobre la tapa de la lámpara.

Para obtener la regulación de la intensidad luminosa, tocar varias veces la tapa hasta alcanzar el nivel de intensidad luminosa deseada. Secuencia luminosa: Apagado, Mínimo, Medio, Máximo, Apagado.

Para apagar la lámpara después del primer paso o del segundo, mantener apoyado el dedo sobre la tapa durante 2 segundos, en este caso, cuando la lámpara se enciende de nuevo mantiene en memoria la última intensidad.

FOSCARINI no podrá proceder a la sustitución de sus artículos por defectos de la fabricación, si non vienen tramitados a través del punto de venta. El aparato no puede ser en ningún caso modificado o forzado, cualquier modificación puede comprometer la seguridad haciéndolo peligroso.


Foscarini declina cualquier responsabilidad por los productos modificados.

Los materiales utilizados, si directamente expuestos a los rayos solares, pueden sufrir una natural variación cromática.

ADVERTENCIA: el dispositivo luminoso

puede verse afectado por interferencias electromagnéticas con dispositivos adyacentes si estos dispositivos no están protegidos (por ejemplo, algunos teléfonos móviles).

Instrucciones para limpiar la lámpara: no emplear alcohol ni disolventes. Para la limpieza de la lámpara, utilizar exclusivamente un paño suave. En caso de suciedad más resistente, humedecer el paño con agua y jabón o un detergente neutro.

 Esta certifica si el producto es conforme a las disposiciones de las normas de la comunidad economica europea.



La marca ENEC es voluntaria y entregada por empresas terceras. Certifica que un producto cumple a la norma EN 60598 y ha sido proyectado y realizado por empresas con un sistema de calidad conforme a las normas UNI EN ISO 9001.



Aparato provisto de aislamiento doble



Este producto es para uso en interiores solamente.



Símbolo RAEE (Residuos de aparatos eléctricos y electrónicos). El símbolo RAEE en un producto indica que éste no se puede eliminar como cualquier otra basura. Si garantiza la eliminación correcta del producto, ayudará a proteger el medio ambiente.

Para obtener más informaciones sobre el reciclaje del mismo, póngase en contacto con las autoridades locales pertinentes, con el proveedor de servicios de recogida de basura o con el establecimiento donde adquirió el producto.

Soffio

tavolo, table.

العَرَبِيَّة ← تنبيه

قم بفصل التيار الكهربائي قبل البدء في تركيب الجهاز وعلى أي حال قبل إجراء أي عملية صيانة له.

يتم ضمان سلامة الجهاز من خلال الاتباع السليم للتعليمات التالية، لذلك يجب الحفاظ عليها.

أثناء تشغيل المصباح وفي الفترة بين الإطفاء والتبريد، قد يسبب مصدر الإضاءة والمكونات القريبة حروق.

يجب تنفيذ عمليات تركيب الجهاز أو صيانته بأقصى عناية لتجنب إتلاف المكونات.

يجب عدم تركيب الجهاز في أماكن مختلفة عن تلك

الموضحة في تعليمات التركيب.

يجب أن يتم استبدال مصدر الإضاءة لهذا الجهاز فقط من قِبل الشركة المُصنِّعة، خدمة الدعم الخاصة بها، أو شخص مؤهل مناسب.

يحدث التشغيل من خلال لمسة قصيرة على الجزء الحسي زر المصباح.

يحدث التشغيل من خلال لمسة قصيرة على غطاء المصباح.

لضبط شدة الإضاءة المس بترار الغطاء حتى الوصول إلى مستوى شدة الإضاءة المرغوبة. تسلسل الإضاءة:

مطفأ، أدنى درجة، درجة متوسطة، أقصى درجة، مطفأ.

من أجل إطفاء المصباح بعد أول أو ثاني خطوة استمر في

الضغط بأحد الأصابع على الغطاء لمدة ثانيتين، بهذه

الطريقة عندما يُعاد تشغيل المصباح فإنه يحتفظ بأخر

ضبط لشدة الإضاءة في الذاكرة.

لن تستطيع فوسكاريني "FOSCARINI" الشروع في

استبدال عناصرها بسبب عيوب التصنيع، إذا لم تتم

استعادتها بواسطة بائع التجزئة وعلى أي حال إن لم يتم

تأكيد طبيعة العيب.

لا يجوز إجراء تعديلات على الجهاز أو العبث به بأي

طريقة، أي تعديل قد يهدد السلامة ويجعله خطير.

ترفض فوسكاريني "FOSCARINI" أي مسؤولية عن

المنتجات المُعدَّلة، إن تعرضت المواد المُستخدمة في هذا

المنتج لأشعة الشمس، قد يحدث تغير طبيعي في لونها.

تنبيه: قد يواجه جهاز الإضاءة تأثير التداخلات

الكهرومغناطيسية مع الأجهزة القريبة منه إذا لم تكن هذه الأجهزة محمية (مثال: بعض الهواتف الجوال).

تعليمات من أجل التنظيف: لا تستخدم الكحول أو

المذيبات. لتنظيف المصباح استعمل فقط قطعة قماش رطبة

مبللة بالماء والصابون أو مُنظف محايد من أجل الاتساح

الأكثر مقاومة.



تشهد أن المنتج يتوافق مع أحكام توجيهات المجتمع.



العلامة التجارية ENEC هي علامة طوعية صادرة عن أطراف أخرى.

تشهد أن المنتج يتوافق ويلبي المتطلبات المقترحة من المعيار EN

60598 وتم تصميمه وتنفيذه في شركات يلي نظام إدارة الجودة لديها

متطلبات المعيار UNI EN ISO 9001.



جهاز ذو عزل مزدوج.



يجب استخدام هذا الجهاز في الأماكن الداخلية فقط.



الرمز RAEE يشير إلى (نفايات المعدات الكهربائية والإلكترونية)

يشير الرمز RAEE الموجود على هذا المنتج إلى أنه لا ينبغي

التعامل معه كنفايات منزلية.

سيساعد التخلص السليم من هذا المنتج على حماية البيئة. للمزيد من

المعلومات حول إعادة تدوير هذا المنتج، يُرجى الإتصال بمكتب

السلطة المحلية المختصة أو الشركة المعنية بالتخلص من النفايات

المنزلية أو المتجر الذي اشترت منه المنتج.

Soffio

tavolo, table.

中 → 注

在第一或第二阶段后关闭灯具时需要将手指放置在护盖上2秒时间，在这种情况下灯具在重启时将保持着最后记忆的亮度。

在进行设备安装之前与甚至在进行任何维修程序之前请将解除网络电压。

注意：如果灯具户外电线损坏，必须由制造商或其服务上或具有同等资质的人员更换，以避免发生危险。

本设备的安全性将在适当使用以下说明的前提下保障，因此需要将其保存好。

本设备的安全性将在适当使用以下说明的前提下保障，因此需要将其保存好。

设备的组装或维修需要在最大的注意下执行，从而不要为部件带来损害。

本设备不能以不同于组装说明中所指出的位置来安装。

本设备的光源只能唯独由出产者、由其援助服务、或有相当职业人员来替换。

灯具由在其触感部位内/按钮上轻触启动。

灯具由在其护盖上轻触启动。

为了调节亮度需在灯具的护盖上重复操作直到到达所需亮度度数为止。亮度顺序：关闭，最低，适中，最强，关闭。

假如商品没有通过销售商返还以及假如还没有确认其故障的原因时，FOSCARINI（佛斯卡利尼）公司将不会因出产缺陷而替换自己的产品。该设备不能以各种形式改装或篡改，每次改装都可能会减少其安全性并使其变得危险。FOSCARINI 公司拒绝对任何改装产品负责。假如直接接触阳光，本产品所用的材料可能会自然地改变其颜色。

注意：本发光设备可能会受到与其邻近设备的电磁影响，假如这些设备没有屏障的话（例如某些移动电话）。

清洁说明：不要使用酒精或清洁剂。在清洁本灯具时只能用软布，在有顽固的污垢时可以用稍微浸水与肥皂或其它中性洗涤剂。

 该设备仅能于室内使用

 双绝缘灯具

Gruppo di Rischio 1: l'apparecchio è esente dal rischio di emissione fotobiologica.

Risk group 1: the device carries no risk of photobiological emissions.

Risque Groupe 1: l'appareil ne présente aucun risque photobiologique.

Risikogruppe 1: das Gerät ist frei von photobiologischen Emissionsgefahren.

Grupo de riesgo 1: el aparato no presenta ningún riesgo fotobiológico.

مجموعة المخاطر ١: الجهاز خالي من خطر الانبعاثات الضوئية البيولوجية

该设备可以免除光生物学排放方面的风险。٥

13,8 W LED

1300 lm

94 lm/W

Touch dimmer integrato

100-240V 50/60 Hz

CRI >80

2700 K

FOSCARINI

Foscarini SpA

via delle Industrie 27
30020 Marcon / Venezia /
Italy
foscarini@foscarini.com

Foscarini Spazio Brera

via Fiori Chiari 28
/ via Pontaccio 19
20121 / Milano / Italy
spaziobrera@foscarini.com

Foscarini Inc

20 Greene Street, New York
NY/10013 / USA
foscarini.inc@foscarini.com

Foscarini Spazio Soho

20 Greene Street, New York
NY /10013 / USA
spaziosoho@foscarini.com

Foscarini Japan K.K

OakMinami-Azabu
Building,19-23
Minami-Azabu3-chome,
106-0047 Minato-ku
Tokyo / Japan
foscarini.jpn@foscarini.com

foscarini.com

follow us:     
@foscarinilamps