

modo

® via Venezia, 13
31028 - Vazzola -
Treviso Italia
www.modoluce.com

LUCI

MODEL:
MOOD ϕ 150 SOSPENSIONE
MOOD ϕ 150 PENDANT LAMP

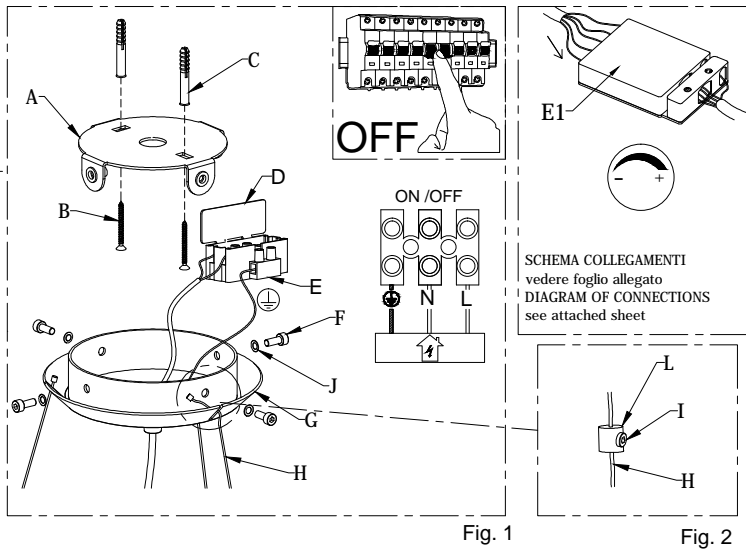


Fig. 1

Fig. 2

OFF

ON / OFF

SCHEMA COLLEGAMENTI
vedere foglio allegato
DIAGRAM OF CONNECTIONS
see attached sheet

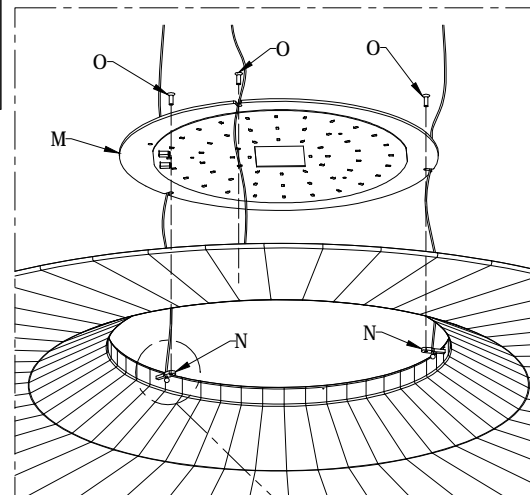


Fig. 3

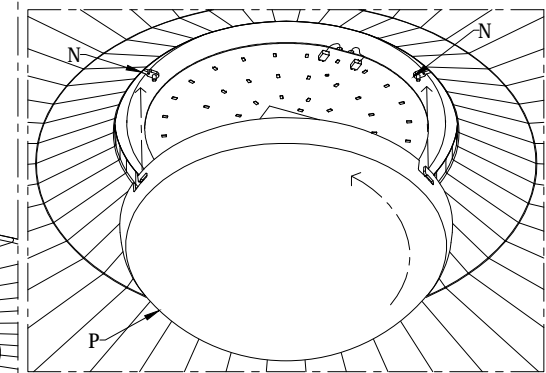


Fig. 5

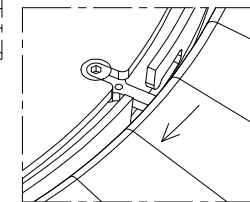


Fig. 6

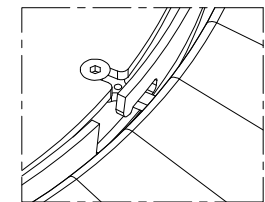


Fig. 7

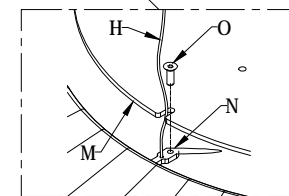


Fig. 4

ISTRUZIONI DI MONTAGGIO

- Staccare la corrente di alimentazione.
- Fissare la staffa (A) con viti (B) e tasselli (C) al soffitto (Fig. 1).
- Collegare i cavi di rete nel morsetto (E) rispettando le polarità e richiudere la scatola (D) (Fig. 1).

VERSIONE DIMMERABILE

- Effettuare i collegamenti rispettando le marcature, richiudere la scatola (E1).
- Chiudere il rosone (G) avvitando le viti (F) e le rondelle (J) alla staffa (A).
- Agganciare i tre cavi d'acciaio (H) al rosone (G) (Fig. 1).
- Per regolare l'altezza della lampada svitare il grano (I) del cilindro bloccacavo (L); regolare la lunghezza del cavo, quindi richiudere il grano (I) e tagliare il cavo in eccesso (Fig. 2).
- Posizionare la piastra portalampe (M) sopra i supporti del paralume (N); far passare i tre cavi di acciaio (H) all'interno delle asole della piastra; fissare la piastra al paralume con tre viti (O) (Fig. 3 - 4).
- Inserire le circoline nei portalampe.
- Posizionare la calotta inferiore (P) sulle tre staffe (N) tramite le aperture presenti (Fig. 5 - 6 - 7).
- Assicurarsi che la calotta appoggi perfettamente su tutte e tre le staffe.

ATTENZIONE

Gli apparecchi di nostra costruzione sono idonei all'uso in ambienti ordinari con temperatura ambiente ad umidità relativa standard. Tutte le operazioni devono essere eseguite da un tecnico specializzato.

PULIZIA**Staccare la corrente di alimentazione o la spina dalla presa.**

Per la pulizia periodica degli apparecchi di illuminazione usare sempre i guanti ed uno straccio morbido (in caso di superfici lisce) o un piumino del tipo con manico per la finitura in tessuto o plissé. Non usare mai solventi o alcool. Evitare nel modo più assoluto di piegare parti non previste per la mobilità delle stesse, in quanto ciò potrebbe indebolire o rompere le stesse.

INSTRUCTION

- Switch off the power or pull the plug out.
- Fix the bracket (A) with screws (B) and dowels (C) on the ceiling (Fig. 1).
- Connect the network cables on the device (E) by checking the polarity and close again the box (D) (Fig. 1).

DIMMABLE VERSION

- Connect the network cable on the clamp (E1) according to the polarity.
- Close the ceiling rose (G) by screwing the screws (F), the washer (J) to the bracket (A) (Fig. 1).
- Hang up the three steel cables to the ceiling rose.
- To regulate the position of the lamp completely unscrew the detail (I) and take out the cylinder cable lock (L); regulate the cables, then close again the pin (I) and cut the cable in excess (Fig. 2).
- Position the plate (M) on the lampshade support (N); pass the steel cables (H) into the slots of the plate; fix the plate to the lampshade with three screw (O) (Fig. 3 - 4).
- Insert the Bulbs on the the lamp sockets.
- Place the bottom cover (P) on the three brackets (N) through the openings (Fig. 5 - 6 - 7).
- Make sure the bottom cover support on three brackets.

ATTENTION

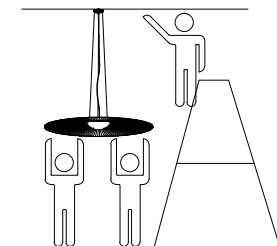
The products of our production are suitable for the using in usual surroundings with standard temperature and humidity levels.

All the operations have to be done by a technician.

CLEANING**Switch off the power or pull the plug out.**

For the periodical cleaning of the lamp use always gloves and a soft cloth (for glossy surfaces) or a feather duster for the lampshade in fabric or pleated fabric.

Don't use aggressive solvents or alcohol. Avoid absolutely to fold parts which are not expected for folding, in this case welded parts are going to be damaged.



3 installers

WEIGHT
 ϕ 150 Kg 10 / 22.04lb

ETICHETTA LOTTO DI PRODUZIONE
PRODUCTION DATE LABEL

Serial number :



rating 220+240V 50/60Hz
Codes Mode : MOOESO150xxxxxx

Made in Italy



1X Led Round modules

29.3 W 2700/3000K

AVVISO:

L'efficacia (W e lm) per tutti gli apparecchi a LED si basano sui valori nominali delle sorgenti LED. I dati tecnici potrebbero essere soggetti a modifiche senza preavviso. Modo luce non fornisce alcuna garanzia legale per la precisione di questa scheda tecnica.

NOTICE:

Efficacy (lm/W) for all LED luminaires is based on nominal ratings of the LED sources.

Technical data could be subject to alteration without notice. MODDO LUCE does not provide legal guarantee for the accuracy of this data sheet.